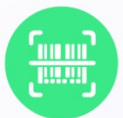


i6310

企业级智能手机



一二维扫描



指纹识别



4G全网通



IP67工业防护



GPS定位



蓝牙



i6310产品概述



极致轻薄

12.6mm超薄机身设计，时尚便携
5.0寸高清全触屏设计，重量210g



指纹识别

快速、准确识别指纹，数据信息
更安全



专业扫码

专业条码采集、超强无线通信及
指纹识别模块



工业设计

采用工业级原材料，具备IP67工业
防护等级，保障设备稳定性



极致轻薄体验
自由随心



12.6mm



25mm

新一代触摸及可视体验 多场景适用



高品质触摸屏

支持戴手套操作

支持干湿手操作

支持高低温环境操作



全视角可视

5.0寸全视角高亮显示屏

HD (720×1280) 高分辨率，显示效果更生动

采用专业级高亮彩色触摸屏，户外强光下可视，轻松应对户外作业



高性能的扫描引擎，扫描快速、精准

工业级专业扫描引擎
扫描快速、精准

轻松应对扫描时效、环境、
条码质量要求较高的应用场合



采集功能丰富，满足更多需求



相位对焦**1300万**摄像头

专业单反相机的对焦技术，对焦速度与精度性能大幅提升



GPS、北斗与**GLONASS** 多种组合定位

GPS、北斗及GLONASS三模定位，满足快捷精准的位置信息服务



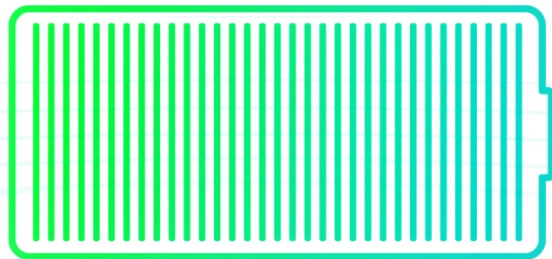
指纹识别芯片“指”为更安全的体验

指纹验证

- 1 采用国内顶级指纹验证模块及算法，快速、准确识别指纹，充分保证用户登录安全。
- 2 表面涂层使用强化玻璃盖板，耐磨性更好



超大容量，工作更高效



大容量电池

大容量4000mAh充电电池，满足高负荷工作要求
同时满足产品轻薄与电池易维护的应用需求

贴心设计，工作更高效



双麦克风

内置双麦克风，并具有降噪功能
让通话更加清晰顺畅

防水Type C接口

采用防水Type C接口，让应用更简单
更可靠器件防水，不惧恶劣环境

满足更多苛刻应用环境

IP67

IP67防护标准设计
1.5米跌落防护

防尘

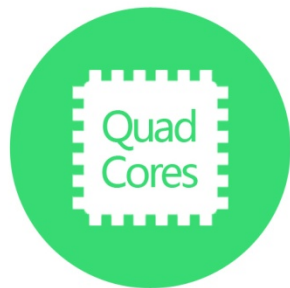
满足户外
防尘防水应用

防水

整机可浸入水中

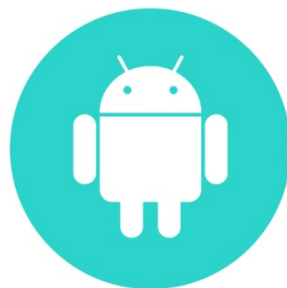


高配的运算芯片，高效的系统运行



CPU主频:1.4GHz四核

性价比高性能品质稳定
可以同时运行多个应用程序流畅、自如



操作系统:Android 6.0

在稳定性、安全性，为工作升级而生
更完整的应用权限管理



存储空间:RAM/ROM

2G RAM
16G Flash

超强无线通讯，更强大的数据传输



全网通4G

支持电信、移动、联通三网通信
双卡双待，使用更灵活



双频Wi-Fi

支持 802.11a/b/g/n
更强信号，更快速度，更稳定漫游



支持蓝牙4.1

更低的功耗，更快速的连接
更稳定的数据传输

灵活配置，完备配件选择，轻松扩展更强大的功能

标准配件



数据线



电源适配器

可选配件



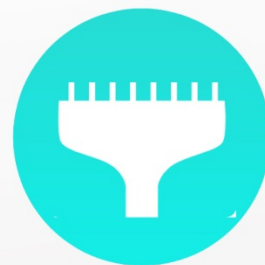
充电底座



手绳



智能触控笔



OTG数据线

U-Store移动设备平台，让管理者更舒心



应用管理

数据安全、效率提升

远程管理

维护、升级更简单



应用领域



快递物流



零售连锁



交通运输



公共事业



生产制造



医疗卫生