

TC70

移动数据终端

打造更加智能化
企业的前沿



让一切 从此不同

在当今的世界中，必须提供最好的服务，方能获得生意，赚来回头客，而要想让您的 frontline 员工始终提供这种级别的服务，他们需要最快最有效地开展业务。如果有一台移动数据终端在手，那么上述问题就迎刃而解。但问题是，您需要的是一款具有企业级耐用性和功能的商务数据终端，而您的员工却希望这样的设备在每一处细节上都能像他们自己使用的消费级设备那样精致、易用。

TC70 简介 全能型触控数据终端。

这款专业级 Android™ 设备集直观时尚的智能手机使用体验与当今最先进的企业级功能于一体。它提供了有助于您的员工更快、更智能地完成工作所需的一切，能让您的员工提供优质服务，让您的企业在竞争中脱颖而出。这是一款耐用型设备，使用寿命可长达数年，它提供了简化工作流程和最大限度提高投资回报所需要的一切，包括业界一流的语音和数据功能，以及可拆卸的附件，利用这些附件，您可以在需要时随时增加新的功能。



TC70

员工手中的利器，
企业发展的助推器。



业界一流的数据采集功能

借助我们先进的数据采集功能，您的员工可以更轻松、更快速、更准确地采集几乎任何类型的信息。

可以采集您需要的任何数据，
简化您的业务流程

任意条码

签名

高分辨率照片

高分辨率视频

视频通话

NFC

借助这些高级功能， 可以无比轻松地采集数据

快如闪电的条码采集

Zebra 独有的专利 PRZM 技术、百万级像素传感器和高级光学功能，让您的员工只要一按下扫描按钮，即可完成条码采集。

利用我们先进的解码算法， 任何情况下的条码均可采集

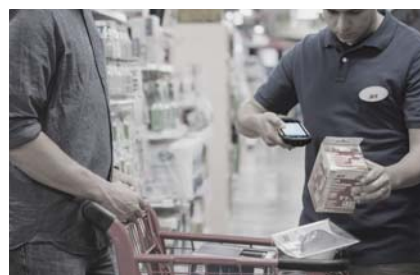
在零售商店、仓库和制造厂车间等环境中，条码扫描是一件麻烦事。借助 TC70，员工可以采集任何情况下的条码，哪怕条码有污损、刮痕、模糊或打印不清，也依然可以顺利采集，这就省却了手动输入条码数据的麻烦，因而节省了时间，也可以防止出错。

无与伦比的扫描范围和宽大的视场， 可实现卓越的扫描灵活性

TC70 的扫描范围相比我们上一代扫描器增加了 50%，从几乎紧贴镜头到远在 32 英寸/81 厘米处的条码，均可轻松扫描，因此，它可以帮助零售店员工轻松完成盘点，轻松采集手推车上的商品条码。扫描包含多个条码的标签从此不再是一件难事儿，员工只需按一下扫描按钮，即可采集所有条码。即使大条码也可以近距离采集。

员工可以随时更改输入模式

您的员工每天要处理许多不同的任务。我们的双模式电容式触摸屏让员工可以选择自己偏好的数据输入模式搭配：手指和手写笔或者手指和戴手套手指，并且可以随时在这两种模式间切换。用户无需更改设置，随时可以更改搭配。



企业级耐用性

Symbol TC70 既有消费类设备的易用性，又有企业所需要的实用的耐用性、可靠性和性能，所以，它将成为员工手中的一把利器。

跌落测试

在日常工作中，设备跌落在所难免。TC70 完全可以经受这些意外跌落，因为它通过了 8 英尺/2.4 米军用级标准跌落评级或从 6 英尺/1.8 米高处跌落至水泥地面的测试。

翻滚测试

实际使用中经常发生的设备跌落后连续翻滚不会对 TC70 造成任何损害。在我们严格的翻滚测试中，TC70 即使经历了连续 2,000 次从 3.2 英尺/1 米高处翻滚至地面的冲击，也依然可以运行如初。

IP67 密封

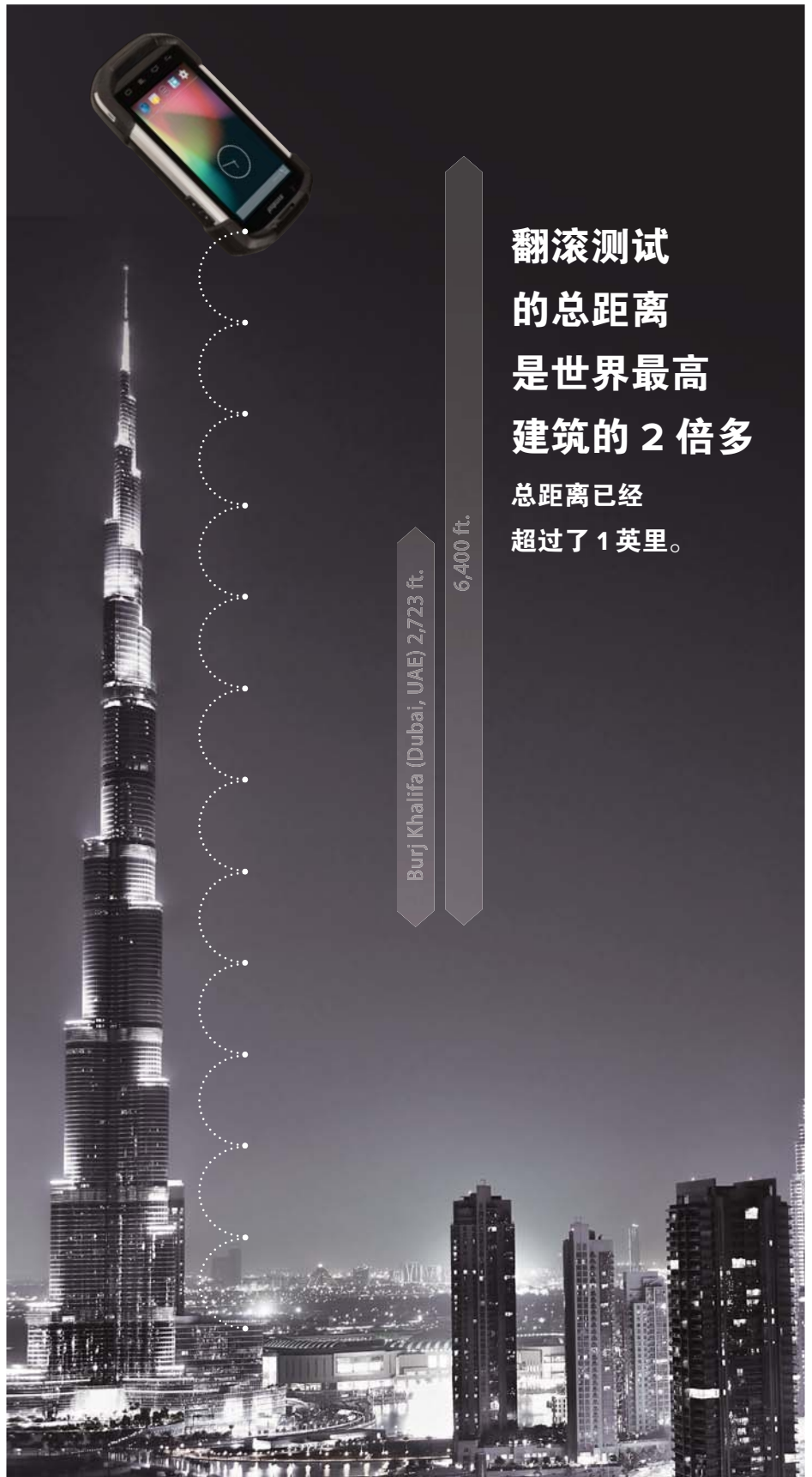
粉尘、泼溅的饮料，甚至全身浸泡在一桶水中，都不会对 TC70 造成丝毫损坏。该设备严密防尘，密封性足以承受 30 分钟的全身水浸。

CORNING® GORILLA® GLASS 2 触摸屏和扫描器出射窗口

触摸屏和出射窗口是所有移动设备上最容易损坏的部件，在 TC70 上，我们为这两个部件配备了目前市场上最坚固的材料。触摸屏和出射窗口因为使用了 Gorilla Glass 2 玻璃，所以，当扫描器遭到撞击或意外跌落时，它们会自然弯曲，而不会碎裂或出现刮痕。

工业级连接器

TC70 采用了工业级连接，可以经受数年时间的通讯座插拔以及线缆连接，不像消费级连接器那样很快就会磨坏。



翻滚测试
的总距离
是世界最高
建筑的 2 倍多

总距离已经
超过了 1 英里。

Burj Khalifa (Dubai, UAE) 2,723 ft.

6,400 ft.

即使经受了 2,000 次从 3.2 英尺/1 米高处连续翻滚（总距离为 6,400 英尺，这个距离是 2,723 英尺高的迪拜塔的 2 倍多）的冲击，TC70 依然可以可靠运行。

ANDROID KITKAT 经过强化的企业安卓系统



每台 TC70 均随附 Mobility Extensions (Mx)，提供一种能够将消费级 Android KitKat 转换为企业级操作系统的功能。



Mx SUITE

Mx 数据采集

经过我们的努力，您可以轻松利用我们的每一项数据采集功能。

为了帮助您将 TC70 的企业级数据采集功能轻松集成到任意 Android 应用程序中，我们为您提供了一切您需要的工具，包括 DataWedge、针对我们先进的解码算法的集成支持以及我们的 Android DataCapture Software Development Kit。

Mx 无线

为您的员工提供像有线网络一样可靠的 Wi-Fi 连接，并将这种连接质量延伸到公司内的任何角落。

与消费级无线技术不同，TC70 提供的企业级 Wi-Fi 无线配备了诸多功能，例如，快速漫游，可以让您的员工可靠快速地连接到后端业务应用程序。

Mx 移动应用程序管理

全面控制可以安装哪些应用程序以及何时更新这些应用程序

使用 Mx 可以创建一个白名单，以控制应用程序用户可以访问和下载哪些应用程序。借助静默安装功能，您可以全面控制应用程序的安装和更新流程，用户不会再看到推迟或拒绝更新的选项。

Mx 安全

借助您的企业需要的安全功能，妥善利用您需要的 Android 功能。

现在，您可以只让用户使用某一项功能，也可以禁止用户使用某些特定的设备功能，例如 USB 或 Bluetooth™。您可以选择需要用政府级加密功能保护的的文件，这样，既可以保护文件安全，又不会影响设备的性能。再者，因为加密密钥是集中管理的，所以，您可以根据需要，将同一个 SD 卡用在不同的设备上。

Mx 移动设备管理 (MDM)

基于 Android 的移动数据终端将始终处于您的监控之下。

Mx 可让您借助当前的 MDM 应用程序，集中管理、监控 TC70 及其附属的外围设备，并集中处理出现的故障。另外，在员工输入 ID 和密码时，您可以自动为他们提供相应应用程序的访问权，并为他们提供正确的数据访问级别以及相应的功能，这使得 TC70 成了一个理想的多用户设备。

业界一流的音频功能

在企业里，语音通信功能与数据访问功能一样重要。这也是我们为什么要把 TC70 打造成一款彻头彻尾的企业级语音设备的原因，它可以为您的用户提供更多类型的语音呼叫以及一流的音频清晰度。

即时一键通，开箱即用

每台 TC70 都集成了 Workforce Connect Push-to-Talk Express 客户端软件，所以，员工一打开 TC70 包装，即可与使用 TC70、其他 Zebra 移动数据终端和双向无线电设备（需要安装 Radio Link Express）的同事或经理进行双向无线电通话。结果如何？大幅提升了员工协作。

确保每次通话时通话双方都能听到清晰的语音

鉴于消费级智能手机的语音响度在嘈杂环境下难以听到，所以，TC70 配备了三个麦克风、先进的防噪音技术和前置扬声器，该扬声器的响度是常见智能手机的四倍，即使旁边有地铁列车通过，也不影响接听。结果如何？在通话时，员工每一个字都听得一清二楚，即使是在购物高峰期的零售店里或者繁忙的制造车间里，也能达到这样的效果。



一系列的创新附件

我们为您准备了一系列的企业级附件，这些附件可以降低设备管理成本，提升电量管理，甚至可以帮助您轻松添加新功能。您可以选择的附件包括：数据传输充电线、用于制作即时移动 POS 机的可拆卸磁条读取器 (MSR)、可实现免提通话的耳机、充电座、皮套、腕带等。

独一无二的 2 槽和多槽 SHARECRADLE

ShareCradle 可让您的后端设备管理更轻松、更加经济高效。ShareCradle 可以为 TC70 以及以后的 Zebra 移动数据终端及其电池充电。ShareCradle 便于重新配置，分为仅充电型号和充电/数据传输两用型号。

可拆卸磁条读取器

TC70 瞬间即可变成移动 POS 机，方便零售店员在店内任何地方为顾客结账，因此可以减少收银台前排队等候的顾客数量。

POWERPRECISION 电池技术可提升电量管理

我们一流的电池具有更高的容量和更长的续航时间，确保为整个班次提供充足的电量，降低电池成本。同时，对电池各项指标的实时监控有助于识别和消除电池盒中无法再完全充电的电池。

可拆卸触发器手柄

零售店员有时需要做一些扫描量极大的工作，例如库存盘点工作，这时可拆卸的触发器手柄便可以派上用场，它可以立即缓解员工疲劳，提高扫描效率。

有关附件的完整列表，请访问
WWW.ZEBRA.COM/TC70



零售业...



TC70 可以大幅提高店员和管理人员的效率。

借助 TC70，您的店员可以在店内任何地方为顾客结账和解答顾客疑问、对库存进行盘点、飞快地准确地调整价格、为顾客办理会员卡等。而管理人员利用该产品，可以更有效地管理店员、实时监控库存级别以避免断货，确保货架图合规，而这一切都可以在销售大厅内完成。

结果如何？

销售额增加

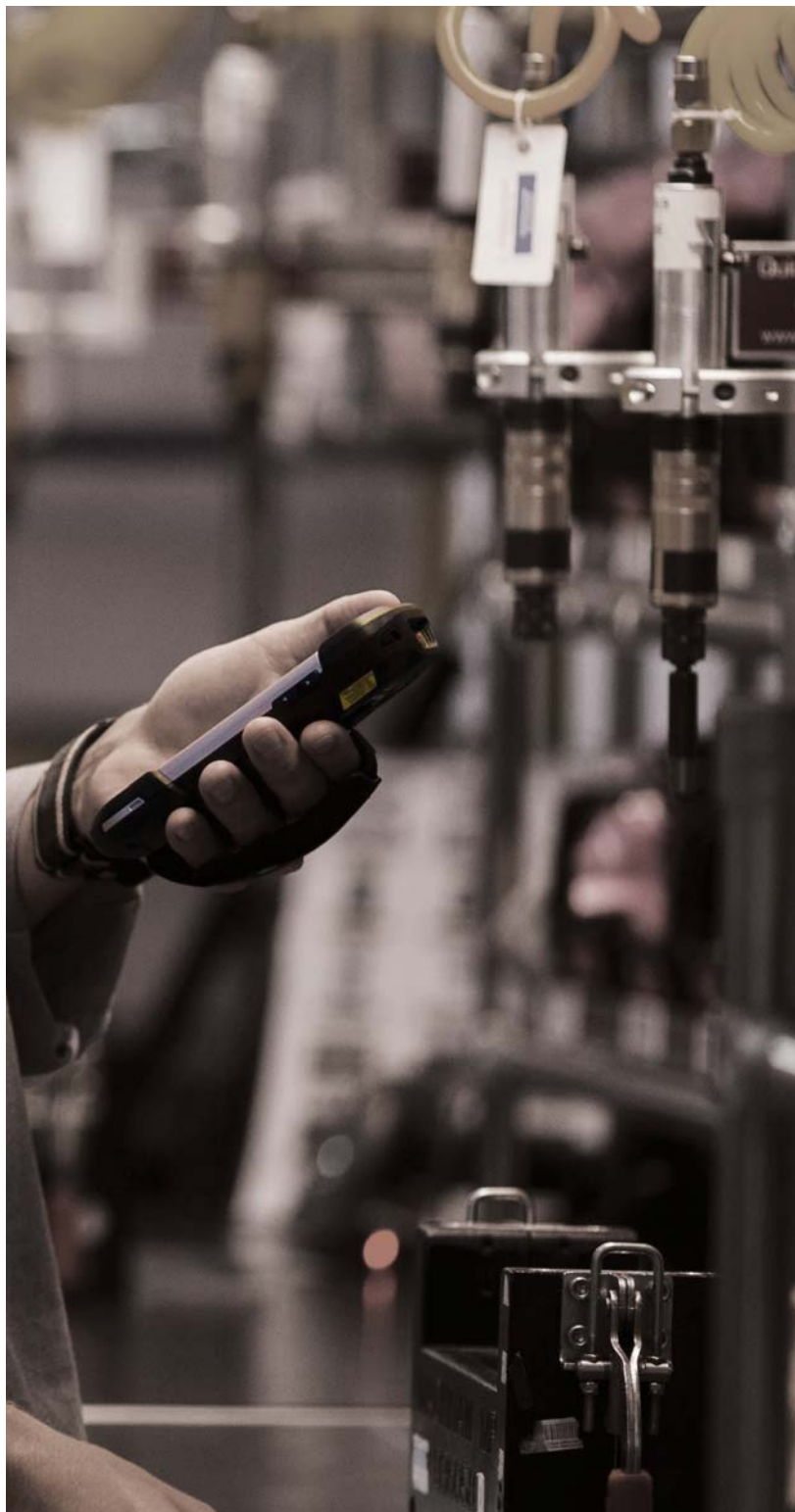
提升了购物体验

提高了库存管理

最大限度提高了员工的工作效率

改善了客户服务

制造业...



TC70 可以提高工厂正常运转时间, 也就是“精益”分数。

您的工程师将通过 TC70 收到电子版的工作单, 其中会随附设备维护历史和流程的访问路径。总之, 他们能收到他们需要的一切, 帮助他们在正确的时间, 正确无误地维护正确的机器。而管理人员会通过该设备获得他们所需的一切, 确保工厂始终以最高效率运转。

结果如何?

最大限度延长了资产使用寿命。

最大限度维护了工厂的正常运转时间。

最大限度提高了员工的工作效率。

提高了生产量。

同时, 让客户更加满意。

仓储行业…



TC70 可以提高仓库作业的效率 和准确度。

仓库员工借助 TC70 可以更快地将新到货物从码头转移到仓库，更快地履行客户订单，而管理人员借助 TC70 可以更好地指导员工工作，监控仓库存量，从而避免代价高昂的断货现象。

结果如何？

及时交付每一张订单。

高度准确地履行订单。

最大限度提高了员工的工作效率。

提高了库存管理。

提高客户满意度。

要想大幅提升销量和客户满意度, 请选择这款让一切从此不同的利器——

TC70



有关 TC70 的详细信息, 请访问: WWW.ZEBRA.COM/TC70,
或者访问我们的全球联系人目录: WWW.ZEBRA.COM/CONTACT。

宣传册

TC70 移动数据终端

了解更多产品和行业应用：www.zebra.com

斑马技术销售支持热线：**4009201899**

(注：如果您是铁通用户，请发邮件至contact.apac@zebra.com咨询)

部件号：BRO-TC70.2015 年 4 月美国印刷。©2015 ZIH Corp 和/或其附属机构。保留所有权利。Zebra 和标志性的 Zebra 斑马头像是 ZIH Corp. 的注册商标，已在全球多个司法管辖区注册。所有其他商标均为其各自所有者的财产。



ZEBRA
www.zebra.com

北京

北京市东城区北三环东路
36 号环球贸易中心 D 座
305-309 室 100013
电话：+86 10 5822 4100
传真：+86 10 5957 5141

上海

上海市延安中路 1228 号
静安嘉里中心办公楼三座
21 层 2105 室 200040
电话：+86 21 6010 2222
传真：+86 21 6288 8393

广州

广州市林和西路 9 号耀中广场
B3412-3415 室
510610
电话：+86 20 3810 7798
传真：+86 20 3810 7783

成都

成都市高新区交子大道 177 号
中海国际中心 B 座 1511 室
610041
电话：+86 28 8333 7630
传真：+86 28 8556 6582

南京

南京市鼓楼区汉中路 2 号
金陵世贸中心 1262-1264 室
210005
电话：+86 25 8576 8887
传真：+86 25 5857 9887

武汉

武汉市武昌区中南路 7 号
中商广场写字楼 A 座 1817 室
430071
电话：+86 27 8773 7490
传真：+86 27 8773 7493

香港

香港九龙尖沙咀广东道 5 号
海洋中心 7 楼 712 室
电话：+852 5803 3700
传真：+852 2157 0333